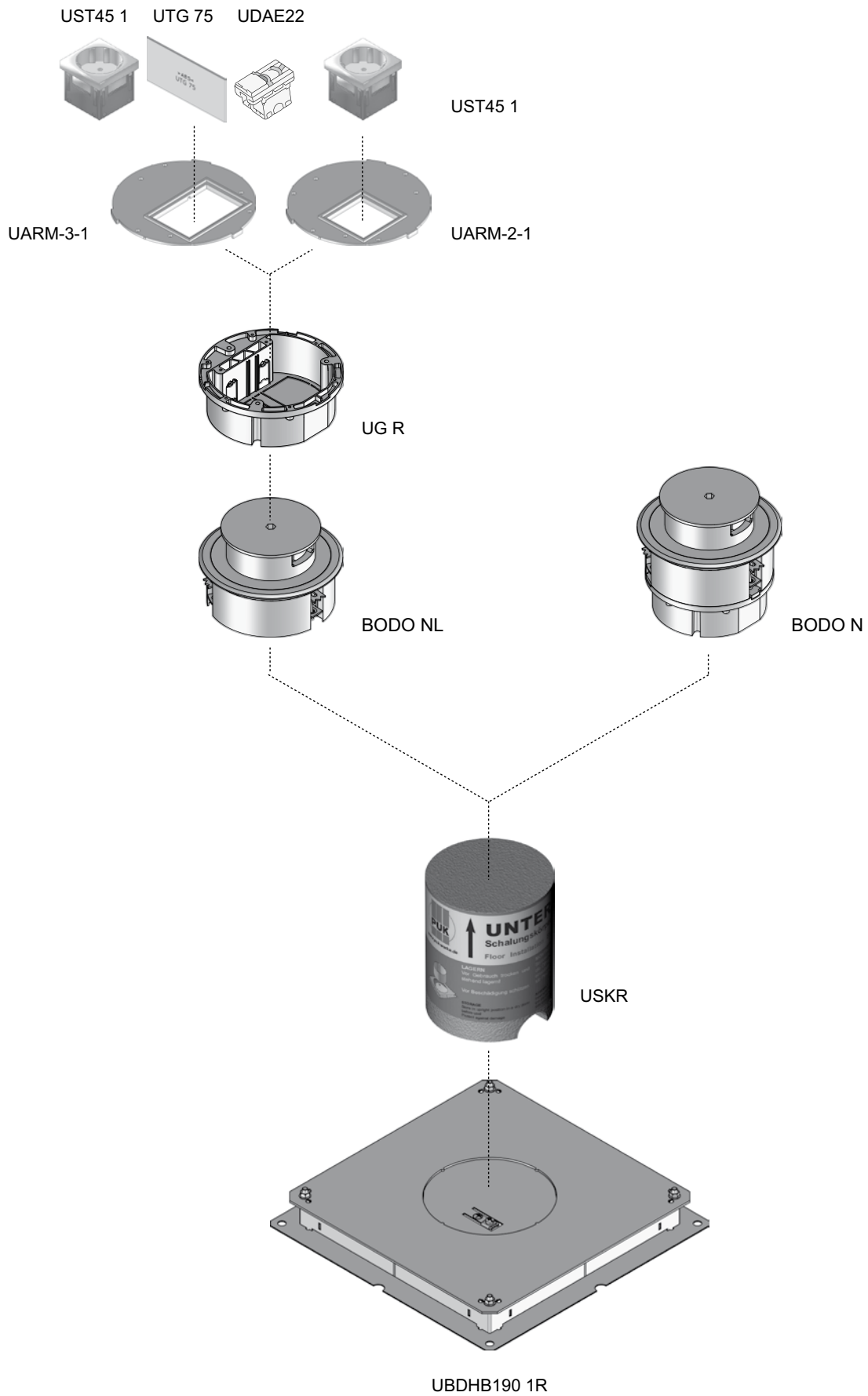


BODO NASSGEPFLEGT

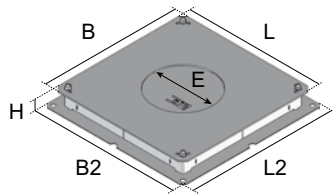
Neu! Ab sofort
lieferbar!





UBDHB190 1R

Hohraumbodendose 1-fach, rund



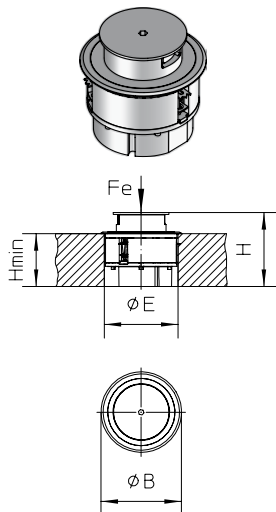
USKR

Schalungskörper rund



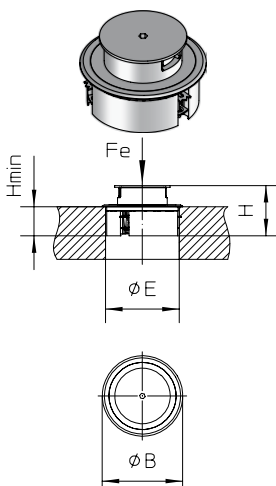
BODO N

Einzelauslass mit Bodensteckdose, nassgepflegt, rund



BODO NL

Einzelauslass, nassgepflegt, rund, leer



Artikel	H mm	Hmin mm	B1 mm	B2 mm	L1 mm	L2 mm	E mm	Fe mm	G kg
---------	---------	------------	----------	----------	----------	----------	---------	----------	---------

S

UBDHB190 28-122R	31	67	270	290	270	290	123		1,6
UBDHB190 38-122R	41	67	270	290	270	290	123		1,7
UBDHB190 48-122R	51	67	270	290	270	290	123		1,8



USKR
UN

Schalungskörper rund
Nageldübel

STY

USK 120R-150	150		122						0,39
--------------	-----	--	-----	--	--	--	--	--	------

AL

BODO N	122	87	133				122	15	0,74
--------	-----	----	-----	--	--	--	-----	----	------

- inkl. 1 x UET80-R-WD Tubuskabelauslass
 1 x UETD80-R-WD Tubusdeckel
 1 x UDAE22-CAT6 8 Datenanschlussdose, 1-fach
 1 x UST45-W 1 Steckdose, 1-fach
 1 x UTG 75 Gerätetrennwand
 1 x UARM-3-1 118 Abdeckplatte
 1 x UG-R Gerätebecher, rund
 1 x UWZ-IS 8 Inbusschlüssel

AL

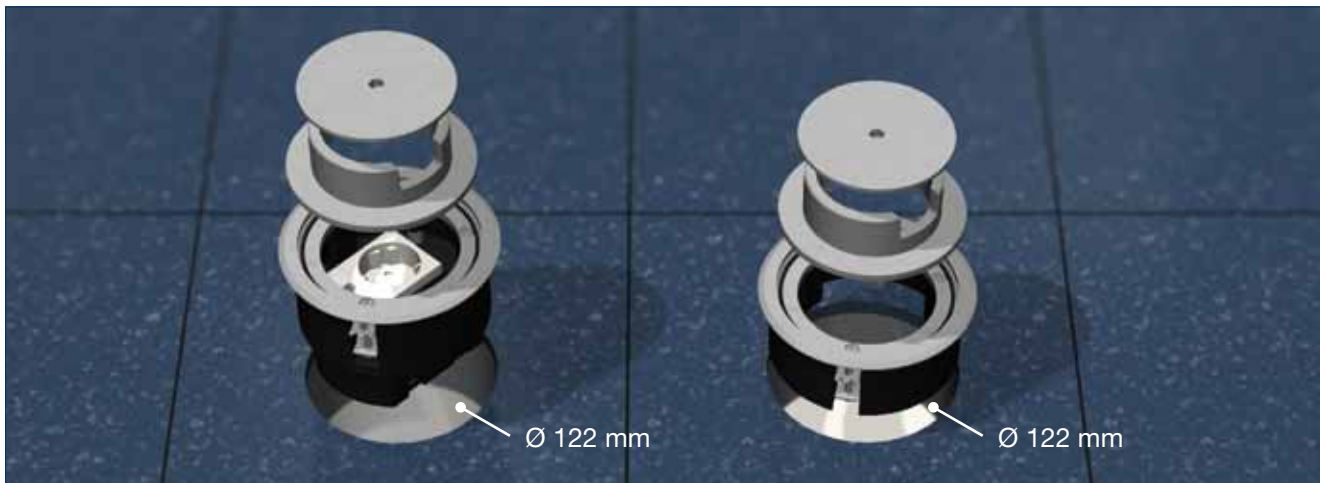
BODO NL	83	48	133				122	15	0,48
---------	----	----	-----	--	--	--	-----	----	------



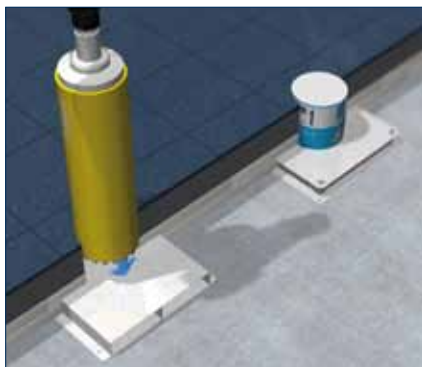
UG R
UTG 75
UARM-3-1
UARM-2-1

Gerätebecher, rund
Gerätetrennwand
Abdeckplatte
Abdeckplatte

**Montageanleitung – Einbaueinheiten für Estrich- und Hohlrumböden
 Einzelanschluss BODO**

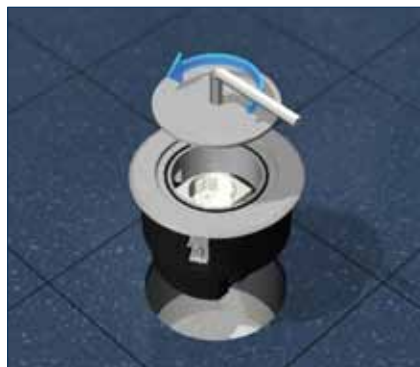


Runder Einzelanschluss mit Schutzrahmen aus Aluminium mit dem Außendurchmesser 133 mm bestückt mit einer Schutzkontaktsteckdose und einer RJ45-Datendose oder als Revisionsöffnung. Zum Einbau in Estrich- oder Doppelboden.



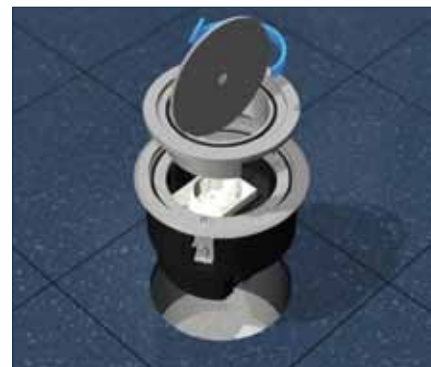
Estrich- / Doppelböden

Erstellen einer Bodenöffnung im Estrich oder Doppelboden mittels Bohrkronen oder durch den Einsatz einer Hohlraumbodendose mit Schalungskörper.



Deckel

Deckel mittels Inbusschlüssel gegen den Uhrzeigersinn öffnen.



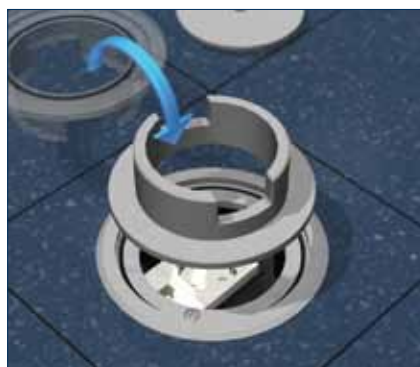
Tube entfernen

Den Deckel in die Einkerbung der Tubusaufnahme setzen und somit die Tubusaufnahme herausdrehen.



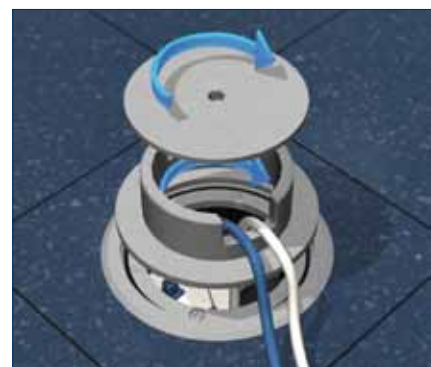
Zugentlastungen und Rahmen befestigen

Beim Einsatz in nassgepflegten Böden Schutzrahmen entsprechend abdichten. Zugentlastungen von unten in die Öffnung einsetzen und Kabel sichern. Krallen mittels Kreuzschlitzschrauben anziehen.



Tubusaufnahme

Einzelanschluss durch Schwenken der Tubusaufnahme um 180° vom geschlossenen in den geöffneten Zustand bringen.



Bestückung

Stecker einbringen und die Kabel durch den Kabelauslass herausführen. Tubusaufnahme und Tubusdeckel fest verschrauben.