

ClickSystem

- en ny måde at tænke på!



ClickSystem er ikke blot en ny installationskanal eller en anderledes stikdåse. Det er et komplet nyt installationskoncept, hvor det ikke længere er nødvendigt at have en dåse bag det installerede materiel, såsom stikdåser, afbrydere og EDB-stik.

Den nye måde at bruge en installationskanal på er skabt efter forholdsvis ny Elrådsmeddelelse (Elmateriel 13/02). Heri præciseres, at ledningskanaler med låg, som opfylder materialestandarden EN 50.085-1 og kun kan åbnes ved hjælp af værktøj, må anvendes til fremføring af isolerede ledere og naturligvis også til kabler og ledninger med kappe. Derfor er det lovligt at montere elektrisk materiel uden dåse eller underlag i en dertil godkendt ledningskanal.

I ClickSystem monteres al elektrisk materiel direkte i installationskanalen eller installations søjlen i modsætning til de traditionelle typer, hvor der skal anvendes dåser bag afbrydere og stik samt tilhørende ramme. Dette giver nogle helt indlysende fordele sammenlignet med traditionelle løsninger på markedet:

En naturlig besparelse på materialeforbruget og en langt hurtigere montage. Med andre ord: det er nemt og hurtigt.

Der skal heller ikke laves lågeudsnit til udtag i dette system. Man skærer blot låget i den rette længde, hvorefter udtaget kan placeres. Altså ikke længere nogen irriterende kanter fra rammer, der er med til at ødelægge de ellers rene linjer - el-materiellet er nu helt plan med installationskanalen eller søjlen.

Produktgrupper i ClickSystem



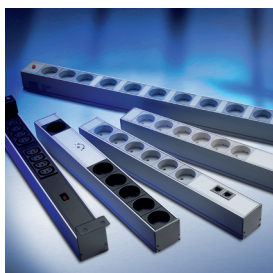
En af de vigtigste komponenter i ClickSystem er elmateriellet. Duelco A/S har udviklet de danske 230 V-udtag (med jord + EDB + hospitalsstik), som bliver produceret i Tyskland. Sidst, men ikke mindst, kan systemet kombineres med et utal af komponenter fra Legrand's installationsprogram - *Mosaic®*



Duelco A/S har sammensat et komplet installationsprogram med godkendte installationskanaler i kunststof samt aluminium. Kanalerne kan leveres som 1-, 2- eller 3-spors. En eksklusiv løsning, man ikke behøver at skjule!



Duelco har udviklet en række specialløsninger til skrive- og arbejdsborde.



Duelco's elpaneler er baseret på et elegant aluminiumsprofil, hvori alt elektrisk materiel blot klikkes ind. Standardkonfiguration med 5, 8 eller 9 danske udtag ligger altid på lager. Når det gælder kundespecifikke løsninger kan næsten alt lade sig gøre.



Duelco kan tilbyde et komplet program af sygehuspaneler. Om det er baseret på en af vore standard alukanaler eller om der tages udgangspunkt i design-kanaler, der er specielt udviklet til sygehuse, så kan disse leveres komplet færdigt monteret: inkl. el-, data, lys- samt luft/gasininstallation.



Et stort program af gulvbokse til installationsgulve, støbte gulve samt til hulrums-/hævede gulve, opfylder alle de krav, der stilles til en moderne og fleksibel installation. Særligt løsningen til betongulve er kendetegnet ved innovativ og særdeles hurtig montage. Gulvboksene kan rumme op til 12 udtag!



Duelco har et bredt program i installationsstandere i forskellige designløsninger. Fælles for alle modeller er sammensmeltningen mellem funktion og design. Standerne er fremstillet i aluminium (med enten lakeret eller eloxeret overflade) og er en utrolig elegant og fleksibel løsning.



Der, hvor der er påkrævet en højere tæthedsgrad til installationen, har Duelco A/S flere løsninger.